

«СОГЛАСОВАНО»

Глава администрации  
Авиастроительного и

Ново-Савиновского районов  
г. Казани

Т.Л. Алибаев



«    »    20    г.

«СОГЛАСОВАНО»

Начальник отделения по  
Авиастроительному и  
Ново-Савиновскому районам

ОГИБДД УМВД России  
по г.Казани

майор полиции

А.Ю. Кожевников



«    »    20    г.

«УТВЕРЖДАЮ»

Заведующий МАДОУ

«Детский сад № 145

комбинированного вида с

татарским языком воспитания и

обучения»

Р.Н. Ситдикова



«    »    20    г.

## ПАСПОРТ

дорожной безопасности образовательного учреждения

МАДОУ «Детский сад № 145 комбинированного вида

с татарским языком воспитания и обучения»

Ново – Савиновского района г. Казани

2019г.

## Общие сведения

Муниципальное автономное дошкольное образовательное учреждение «Детский сад № 145 комбинированного вида с татарским языком-воспитания и обучения»

Ново – Савиновского района г. Казани

(Полное наименование образовательного учреждения)

Юридический адрес: 420103 г.Казань, ул. Мусина, дом 50 А

Фактический адрес: 420103 г.Казань, ул. Мусина, дом 50 А

Руководители образовательного учреждения:

Заведующий

Сигдикова Ригина Наилевна 522-42-11

(фамилия, имя, отчество)

Старший воспитатель

Бадертдинова Гульфира Хакимулловна 522-42-11

(фамилия, имя, отчество)

Ответственные работники  
муниципального органа  
образования

Главный специалист по дошкольному образованию  
УО ИКМО г.Казани по Ново-Савиновскому и  
Авиастроительному районам

Гараева Валентина Владимировна

(должность)

(фамилия, имя, отчество)

522-87-42

(телефон)

Ответственные от  
Госавтоинспекции

Инспектор по пропаганде ОАО и ПБДД ОГИБДД УМВД  
России по г. Казани старший лейтенант полиции  
Валиева Алия Зиннатулловна

(должность)

(фамилия, имя, отчество)

533-38-43

(телефон)

Ответственные работники  
за мероприятия по профилактике  
детского травматизма

Старший воспитатель Бадертдинова Гульфира Хакимулловна

(должность)

(фамилия, имя, отчество)

522-42-11

(телефон)

Руководитель или ответственный  
дорожно-эксплуатационной  
организации, осуществляющей  
содержание улично-дорожной  
сети (УДС)\*

МУП «Городское благоустройство» работник  
Закиров Камиль Ильдарович 562-37-10

(фамилия, имя, отчество)

(телефон)

УК «Уютный дом»

Нуриев Марат Абдулхаевич 521-12-81

(фамилия, имя, отчество)

(телефон)

\* Дорожно-эксплуатационные организации, осуществляющие содержание УДС и ТСОДД, несут ответственность в соответствии с законодательством Российской Федерации (Федеральный закон «О безопасности дорожного движения» от 10 декабря 1995 г. № 196-ФЗ, Кодекс Российской Федерации об административных правонарушениях, Гражданский кодекс Российской Федерации).

Количество учащихся 298

Наличие уголка по ПДД в двенадцати группах  
*(если имеется, указать место расположения)*

Наличие класса по ПДД кабинет ПДД  
*(если имеется, указать место расположения)*

Наличие автогородка (площадки) по БДД нет

Наличие автобуса в образовательном учреждении нет  
*(при наличии автобуса)*

Владелец автобуса нет  
*(образовательное учреждение, муниципальное образование и др.)*

Время пребывания в образовательном учреждении с 7.00 до 19.00

Телефоны оперативных служб:

Пожарная часть – 01

Полиция – 02; ОПОП – 556-31-18

Скорая помощь – 03

Дежурная часть ОГИБДД по Ново-Савиновского району – 520-26-22

## Содержание

### I. План-схемы образовательного учреждения.

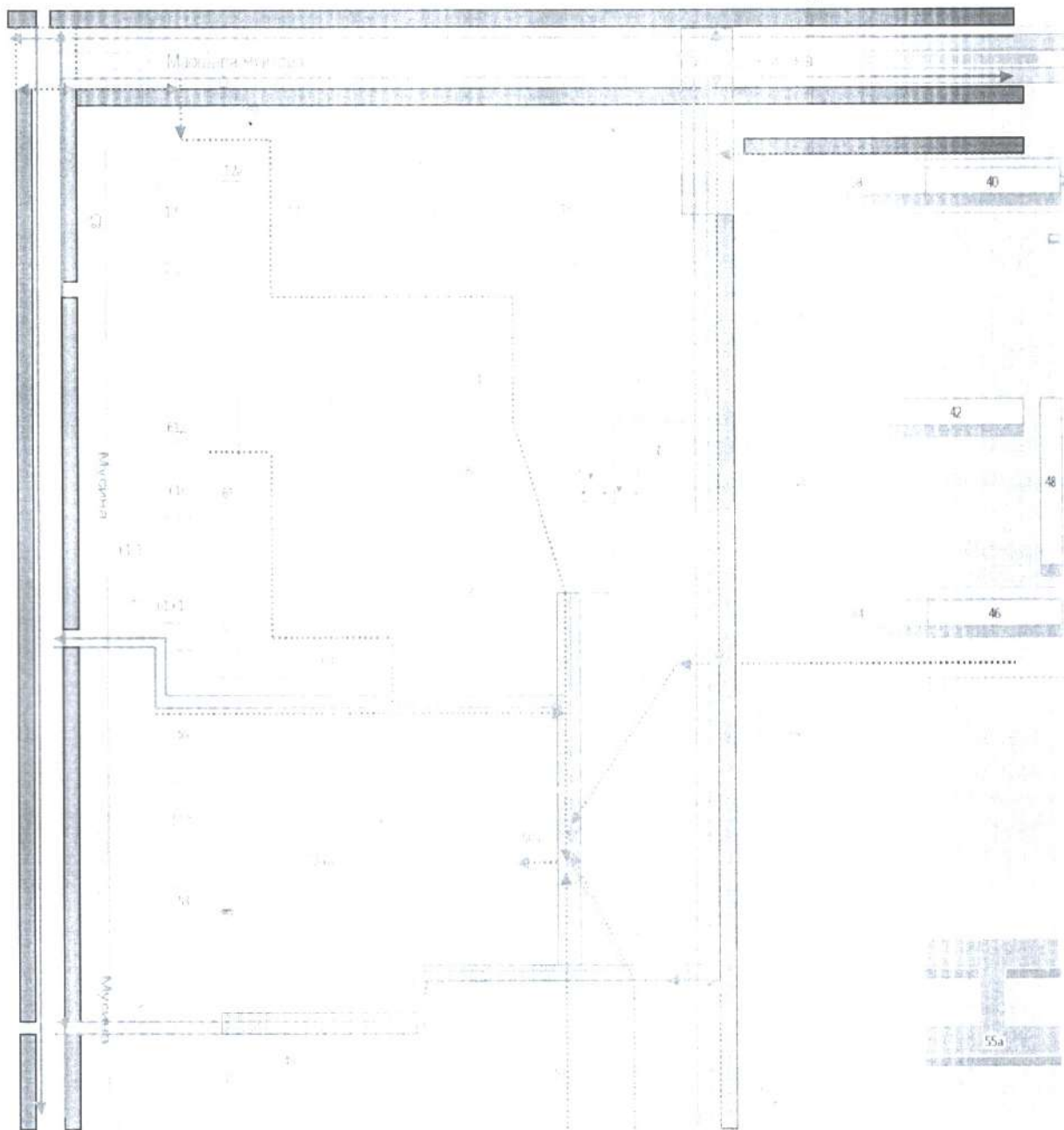
1. Район расположения образовательного учреждения, пути движения транспортных средств и детей (обучающихся, воспитанников).

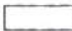


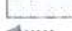


2. Организация дорожного движения в непосредственной близости от образовательного учреждения с размещением соответствующих технических средств организации дорожного движения, маршруты движения детей и расположение парковочных мест.

3. Пути движения транспортных средств к местам разгрузки/погрузки и рекомендуемые безопасные пути передвижения детей по территории образовательного учреждения.

# 1. План-схемы образовательного учреждения

## 1. Район расположения образовательного учреждения, пути движения транспортных средств и детей (обучающихся, воспитанников)



-  - жилая застройка
-  - проезжая часть
-  - тротуар
-  - опасная зона
-  - движение детей в (из) образовательного учреждения
-  - движение транспортных средств

## План-схема района расположения образовательного учреждения

1. Район расположения образовательного учреждения определяется группой жилых домов, зданий и улично-дорожной сетью с учетом остановок общественного транспорта, центром которого является непосредственно образовательное учреждение;

2. Территория, указанная на схеме, включает:  
образовательное учреждение;

жилые дома, в которых проживает большая часть детей (воспитанников) данного образовательного учреждения;  
автомобильные дороги и тротуары.

3. На схеме обозначены:

расположение жилых домов, зданий и сооружений;

сеть автомобильных дорог;

пути движения транспортных средств;

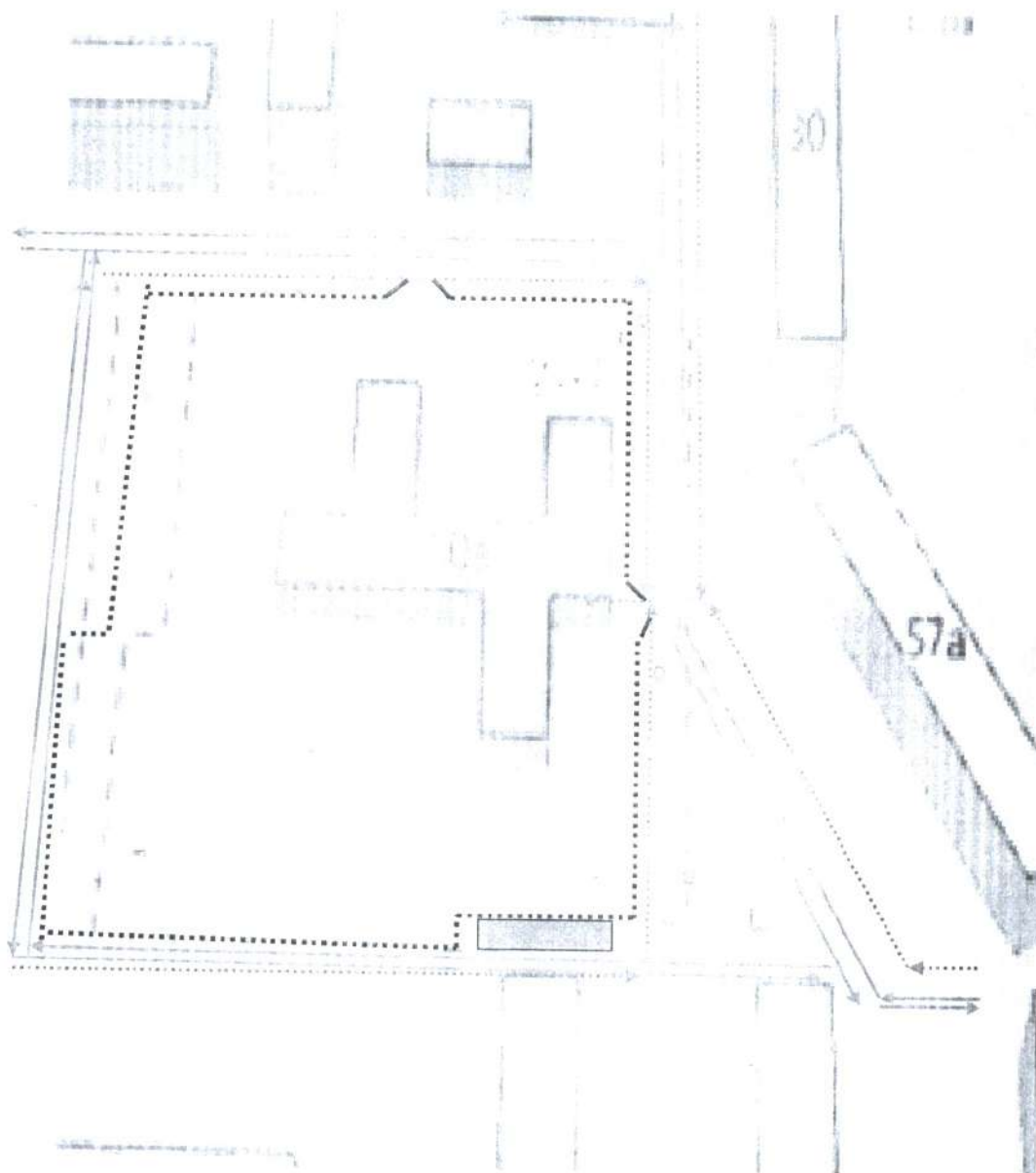
пути движения детей (воспитанников) в/из образовательного учреждения;

опасные участки (места несанкционированных переходов на подходах к образовательному учреждению);

уличные (наземные – регулируемые / нерегулируемые) пешеходные переходы;

названия улиц и нумерация домов.

2. Схема организации дорожного движения в непосредственной близости от образовательного учреждения с размещением соответствующих технических средств организации дорожного движения, маршрутов движения детей и расположения парковочных мест



- - искусственное освещение
- ..... - ограждение образовательного учреждения
- - несанкционированная стоянка
- ← - направление движения транспортного потока
- ←..... - направление движения детей

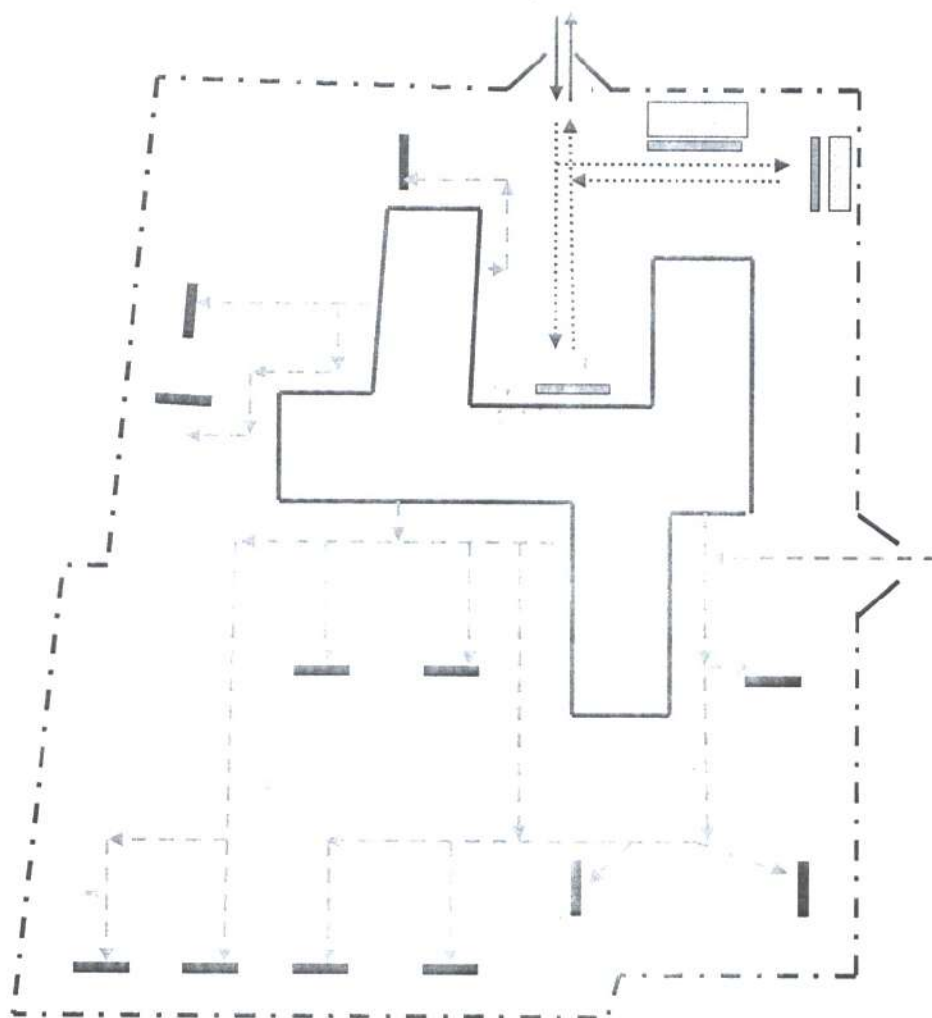
## Схема организации дорожного движения в непосредственной близости от образовательного учреждения

1. Схема организации дорожного движения ограничена автомобильными дорогами, находящимися в непосредственной близости от образовательного учреждения.

2. На схеме обозначены:  
здание образовательного учреждения с указанием территории, принадлежащей непосредственно образовательному учреждению;  
автомобильные дороги и тротуары;  
направление движения транспортных средств по проезжей части;  
направление безопасного маршрута движения детей



### 3. Пути движения транспортных средств к местам разгрузки/погрузки и рекомендуемые безопасные пути передвижения детей по территории образовательного учреждения



⇔ - въезд/выезд грузовых транспортных средств

..... - движение грузовых транспортных средств по территории образовательного учреждения

← - - - - движение детей на территории образовательного учреждения

▭ - место разгрузки/погрузки

▬ - прогулочные веранды

**Схема пути движения транспортных средств к местам разгрузки/погрузки и рекомендуемые безопасные пути передвижения детей по территории образовательного учреждения**

На схеме указана примерная траектория движения транспортных средств на территории образовательного учреждения, в том числе места погрузки/разгрузки, а также безопасный маршрут движения детей во время погрузочно-разгрузочных работ.

В целях обеспечения безопасного движения детей по территории образовательного учреждения исключены пересечения путей движения детей и путей движения транспортных средств.